

Рис. 5.15а,б,в. Дилатация верхних мочевых путей при различных уровнях обструкции:
а - конкремент (стрелка) в верхней трети мочеточника; выше места блока определяется расширение мочеточника (3), лоханки (1) и больших чашек (2);
б,в - расширение верхней трети мочеточника (3), лоханки (1) и чашек (2) почки (б) при локализации конкремента (стрелка) в дистальном отделе мочеточника (в).

Дифференциальный диагноз дилатации чашечно-лоханочной системы любого генеза чаще всего проводят с кистами почечного синуса, аневризмами почечной артерии, варикозом почечной вены, сосудистыми аномалиями - артериовенозными шунтами, артериовенозными мальформациями (рис. 5.16).

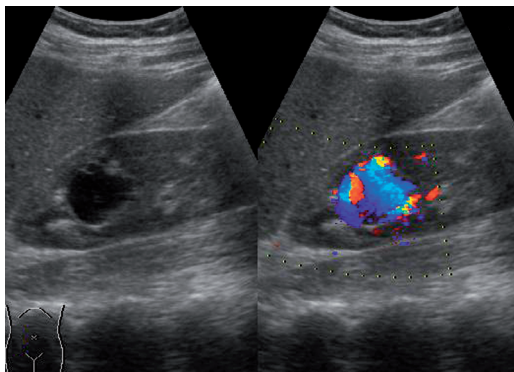


Рис. 5.16. Артериовенозная мальформация на уровне сегментарных артерий.