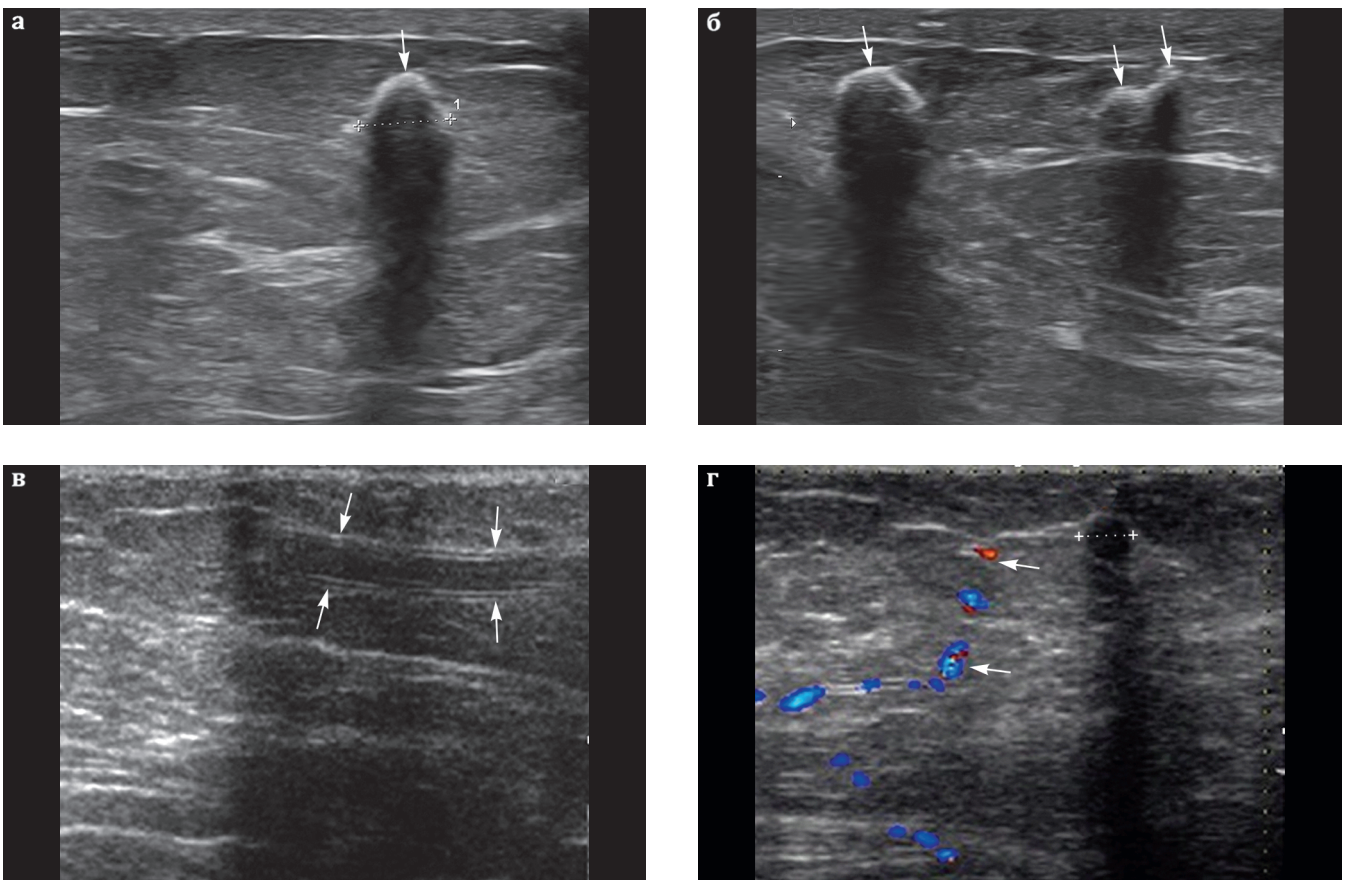


**Рис. 9.5. Фиброаденома молочной железы (+...+):** тканевое образование с горизонтальной пространственной ориентацией, четкими ровными контурами, гиперэхогенной тонкой капсулой, гипозоногенное, мелкозернистой структуры, с акустическим усилением и латеральными тенями за ним. Без отрицательной динамики по сравнению с предыдущими УЗИ.  
 Заключение. Образование... молочной железы. **BI-RADS 2.**



**Рис. 9.6. Дополнительные включения в молочной железе:**  
 а, б — крупные кальцинаты в ткани молочной железы. Заключение. Крупные кальцинаты... молочной железы. **BI-RADS 2.**  
 в, г — стент (стрелки, +...+), проходящий через толщу молочной железы (в — продольное сечение, г — поперечное сечение): по ходу стента в режиме ЦДК определяется локальное усиление сосудистого рисунка в результате хронического воспалительного процесса (хронический мастит). Заключение. Инородное тело... молочной ж.е. **BI-RADS 2.**