

Наблюдение 3 (рис. 10.3). П., 45 лет. Обнаружила уплотнения разной величины в правой молочной железе. Выполнена ММГ — высокая плотность тканей молочной железы. Рекомендовано УЗИ.

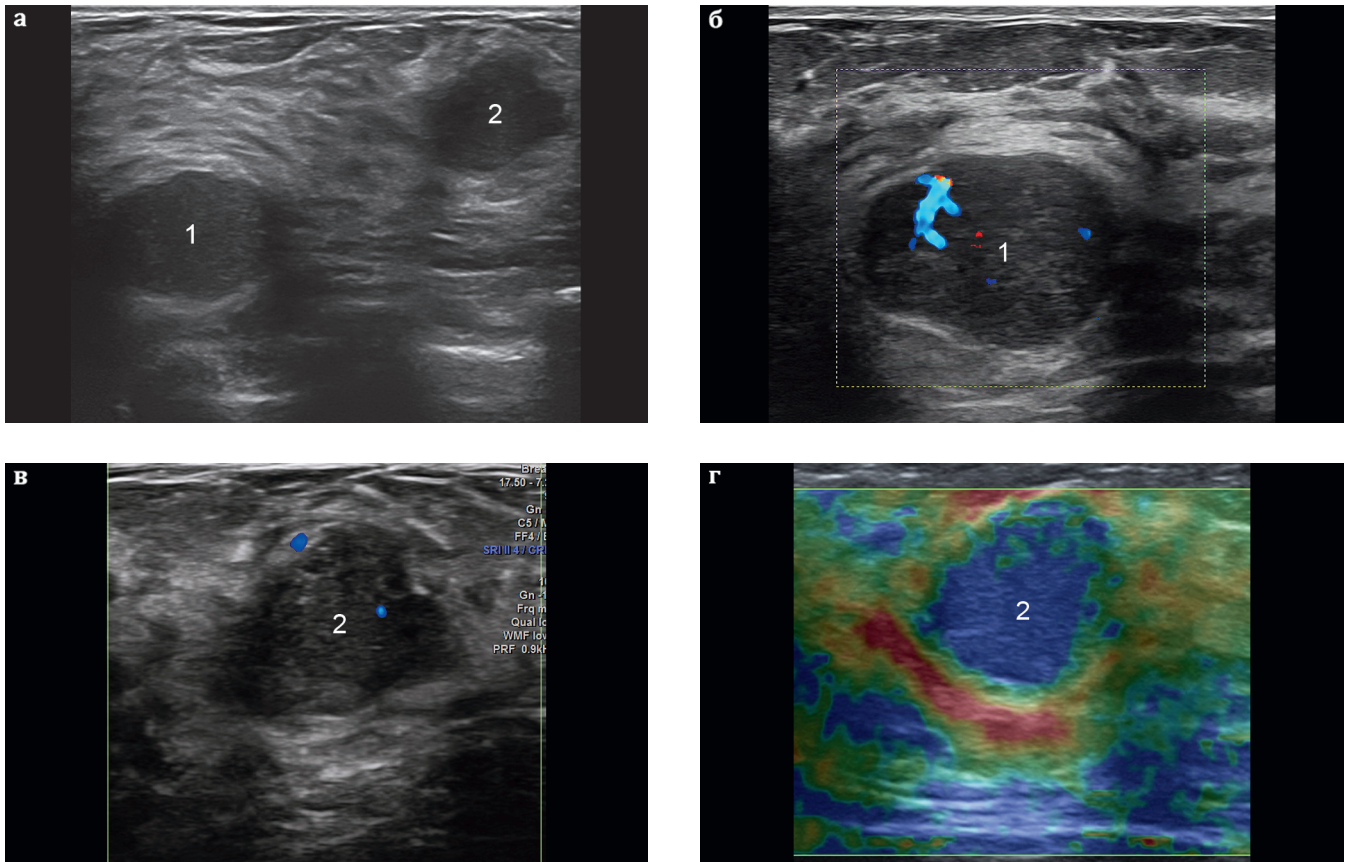


Рис. 10.3. Мультипараметрическое ультразвуковое исследование правой молочной железы (а — В-режим; б, в — режим ЦДК; г — режим КЭГ).

- Образование **1**. Впервые выявленное образование правой МЖ с горизонтальной пространственной ориентацией, четкими ровными контурами, гиперэхогенной капсулой, гипоэхогенное, мелкозернистой структуры, с латеральными тенями и эффектом дорсального псевдоусиления — BI-RADS 3. В режиме ЦДК лоцируется радиально направленный к центру образования кровеносный сосуд, что нехарактерно для типичной фибroadеномы. Сосудистый рисунок окружающих тканей не усилен. В связи с сосудистым рисунком образования категория повышена до BI-RADS 4a. Гистология — пролиферирующая фибroadенома.

- Образование **2**. Образование с неопределенной пространственной ориентацией, четкими, но неровными контурами, гиперэхогенной капсулой, гипоэхогенное, неоднородной структуры, с мелкими жидкостными включениями, латеральными тенями и эффектом дорсального псевдоусиления по типу атипичной фибroadеномы — BI-RADS 4a. В режиме ЦДК лоцируются единичные мелкие кровеносные сосуды. Сосудистый рисунок окружающих тканей не усилен. По данным КЭГ образование смешанной жесткости с преобладанием синих (жестких) тонов, что нехарактерно для доброкачественных процессов. По результатам дополнительных методов исследования категория была повышена до BI-RADS 4b. В заключение выносим более высокую категорию. Гистология — пролиферирующая фибroadенома.

Заключение. Образование правой молочной железы. **BI-RADS 4b.**